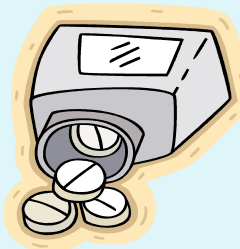
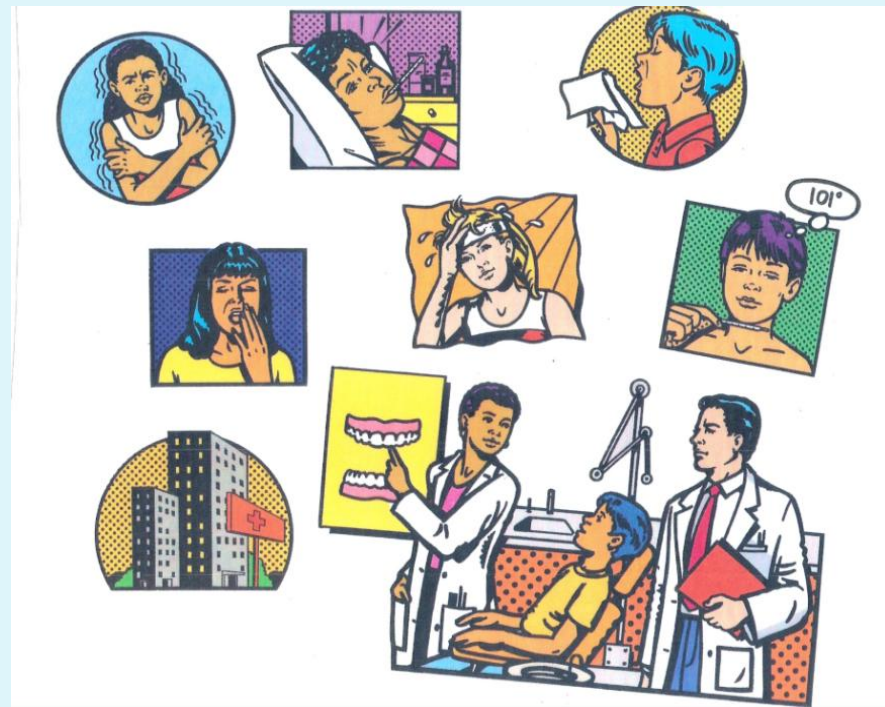
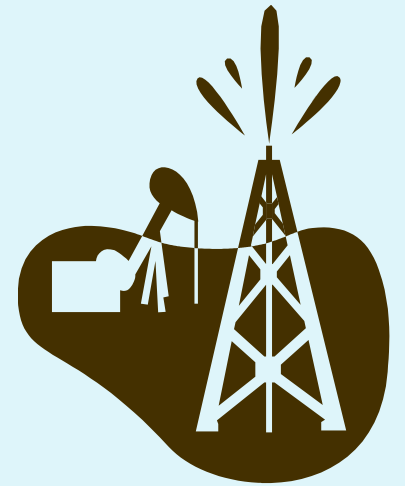




La Salud





Informal Tú Commands

affirmative

-ar verbs

Limpia el cuarto.

Cierra la puerta.

-er/-ir verbs

Come las frutas.

Bebe la leche.

negative

-ar verbs

No limpies el cuarto.

No cierres la puerta.

-er/-ir verbs

No comas las frutas.

No bebas la leche.

What is the affirmative tú command of escuchar?

What is the affirmative tú command of escribir?

What is the negative tú command of escuchar?

What is the negative tú command of escribir?

Ud. Commands

-Ar verbs

hablar



hablo

hable

“Hable con los alumnos,
profesora.”

-Er and -Ir verbs

comer



como

coma

“Coma la sopa cuando estás
resfriada.”

Uds. Commands

-Ar verbs

hablar



hablo

habl**EN**

“Habl**en** en español.”

-Er and -Ir verbs

comer



como

com**AN**

“¡Com**an** las verduras!”